

מפרט טכני לדלת נגללת מבודדת אקוסטית -דגם פזגל 25dB /AC1000

מסך הדלת

הדלת עשויה משלבי פלדה בעלי דופן כפולה מגולוונים וצבועים המושחלים זה בתוך זה , ויוצרים מסך חלק. שלבי המסך ממולאים בצמר סלעים בצפיפות גבוהה.בצידי כל שלב שני מחובר מוביל מאוקולון לצורך החלקה בתוך המסילות.

מנגנון ההרמה

התריס נגלל על גליל מצינור פלדה עבת דופן המותאם לרוחב הדלת ולמשקל המסך.הגליל תפוס בשני צידיו למשקוף ע"י תפסניות עליונות המחוברות לקיר מפלדה עם חיזוקים

מובילי המסך

עשויים מפלדה מגולוונת עבת דופן בצורת "G" , המבטיחות פעולה שקטה וחלקה,מברשות אטימה בקצה מובילי המסך מבטיחים אטימה לקול .

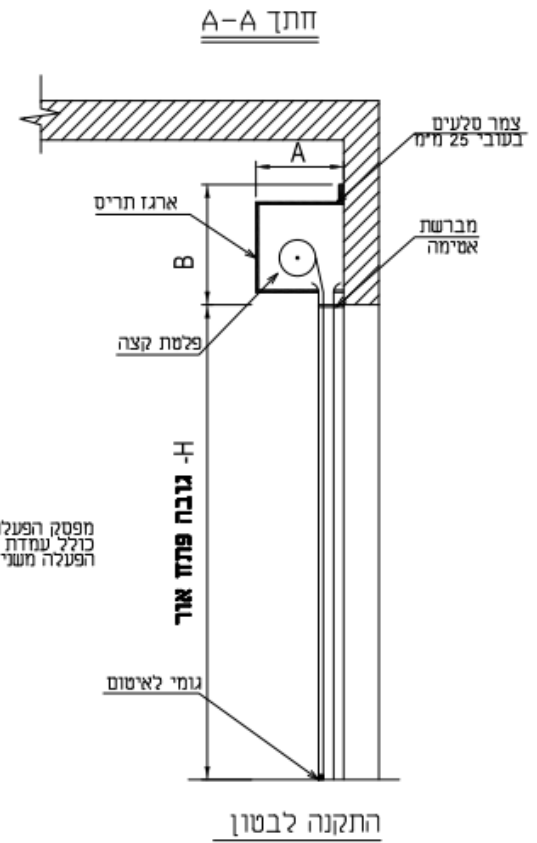
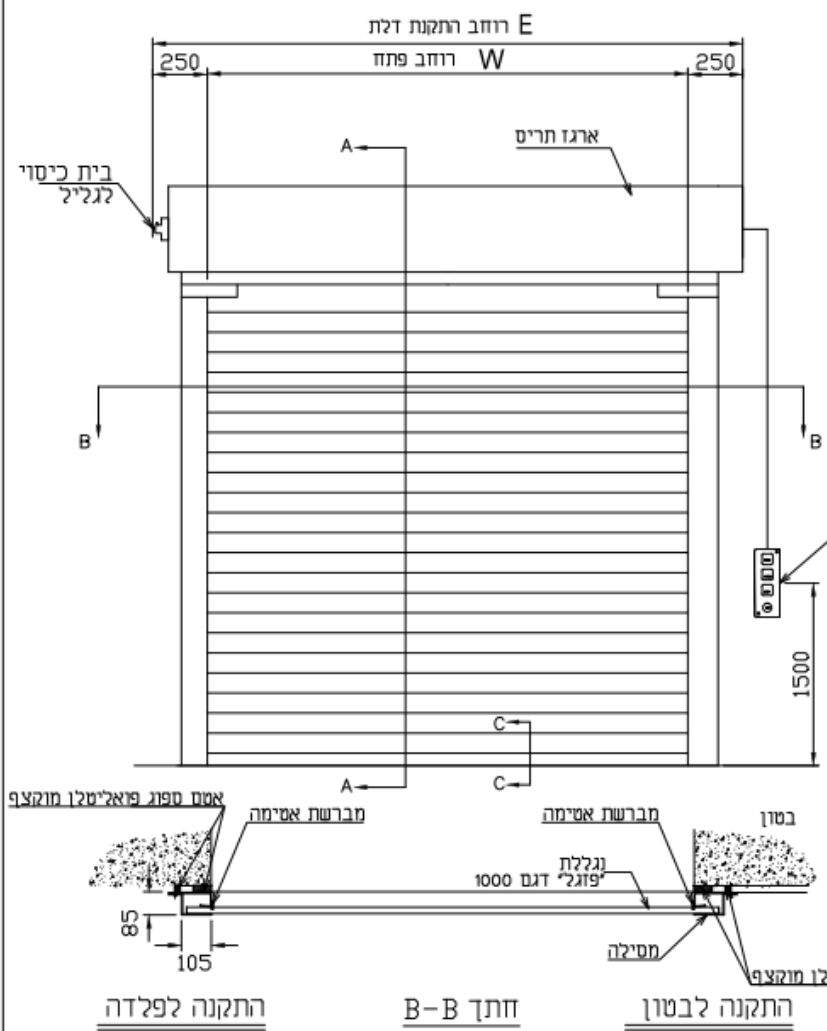
ארגז תריס

ארגז התריס מפלדה מגולוונת בעובי 1 מ"מ כאשר בדופן הפנימית חומר בידוד לאבטחת הבידוד אקוסטי , בשפה הפנימית של הארגז מותקנת מברשת אטימה ,לאטימה בין המסך לארגז.

מפרט טכני להפעלה חשמלית

להפעלת הדלת תסופק יחידת הפעלה חשמלית המתאימה למשקל הדלת ההפעלה הכוללת: מנוע חשמלי תמסורת הפחתת מהירות וקופסת פיקוד. הפיקוד ליחידה זו פועל במתח 24V. ההפעלה החשמלית כוללת מערכת ניתור והפעלה ידנית.

בידוד אקוסטי : האינדקס המשוקלל לבידוד קול : DB25.



הערות:
מידות במ"מ.
ראה פרטים בדף 2


פזגל
מקבוצת רב-בריח

פארק תעשייה קיסריה
רח' אלון התבור 20
ת.ד. 3157

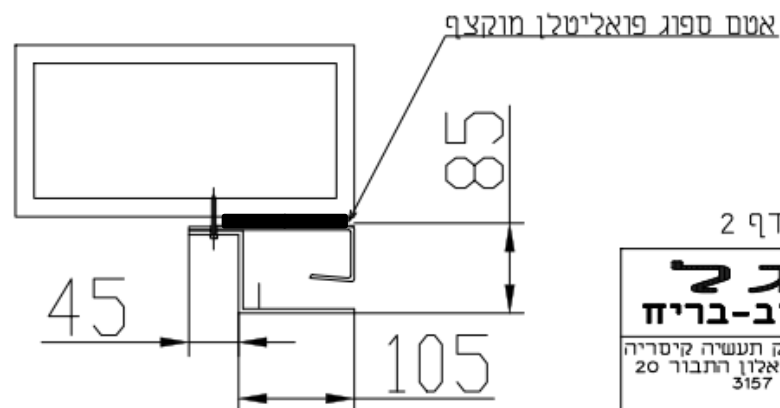
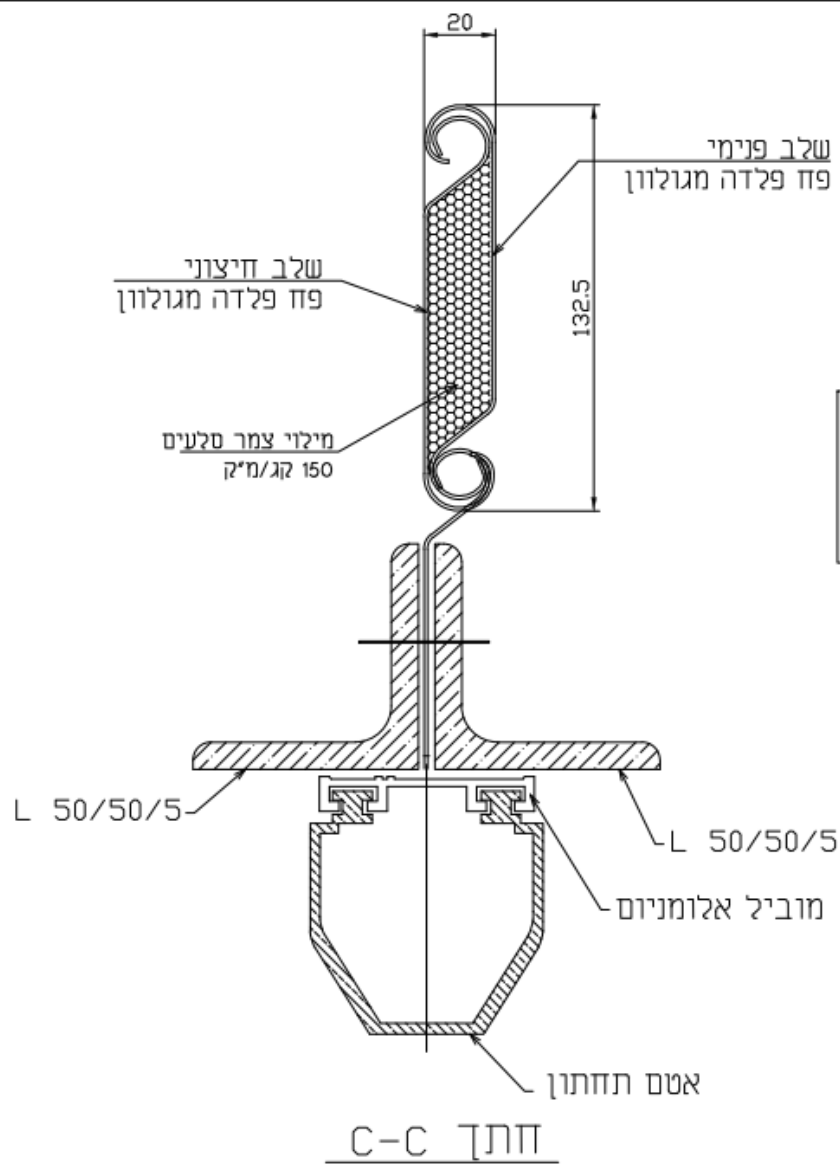
טל': 04 - 6239600
פקס: 04 - 6239611

Project :
תריס גלילה 1000AC

Drawing title :

	Name	Date	Scale:
Drawn :			
Checked:			 Edition
Approved:			
Drawing No' :	Work No' :		
Quantity:	File name:		

DOOR ITEM QTY.	HAND OF OPER.	WIDTHS		HEIGHT	GUIDE		FOR BRACKET	
		W	E	H	G	D	A	B
	R		W+500		105	85	700	600



מסילה

הערות:
מידות במ"מ.
ראה פרטים בדף 2

פזגל
מקבוצת רב-בריש

פארק תעשייה קיסריה
רח' אלון רותבור 20
ת.ד. 3157

טל': 04 - 6239600
פקס: 04 - 6239611




Project :

תריס גלילה 1000AC

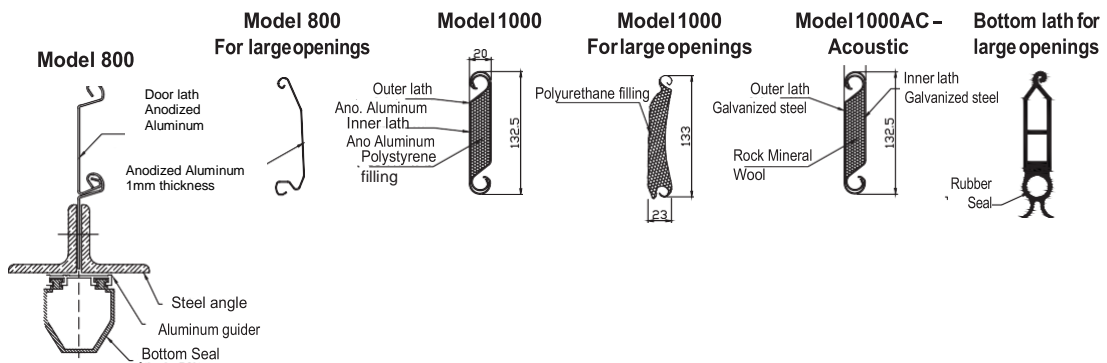
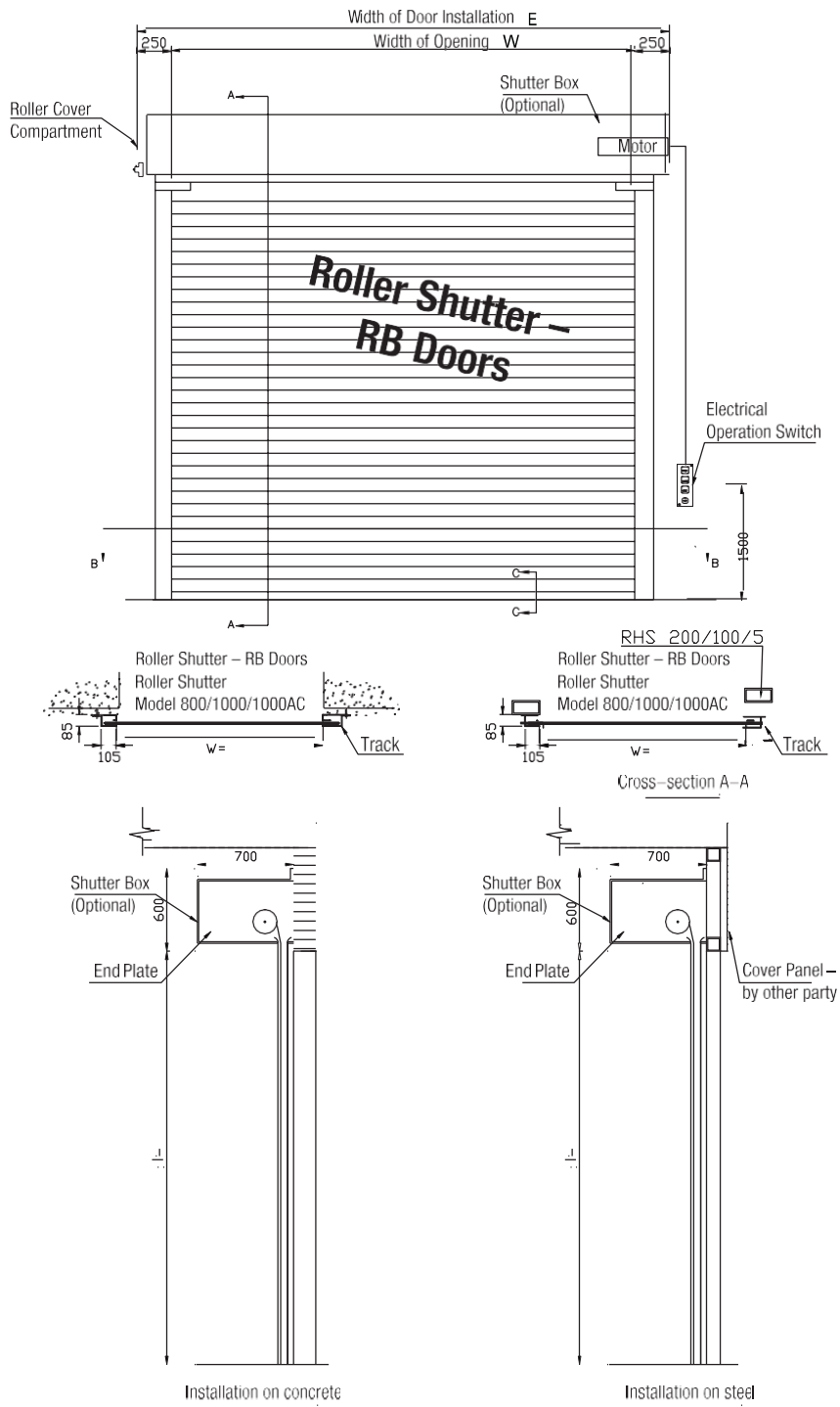
Drawing title :

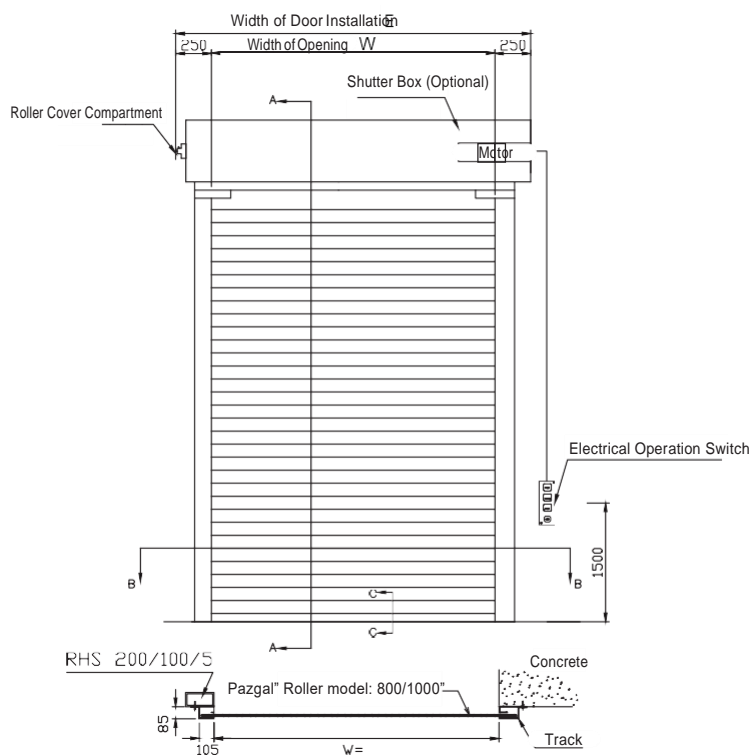
פרטים

	Name	Date	Scale:
Drawn :			
Checked:			 Edition
Approved:			
Drawing No':		Work No':	
		File name:	
Quantity:			

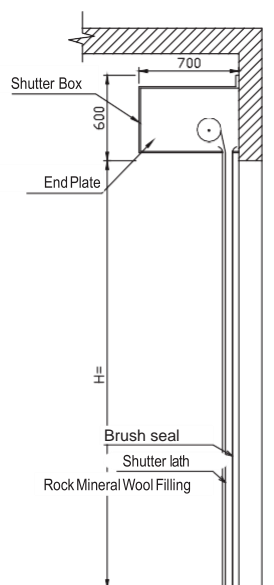


Mechanical Drawing

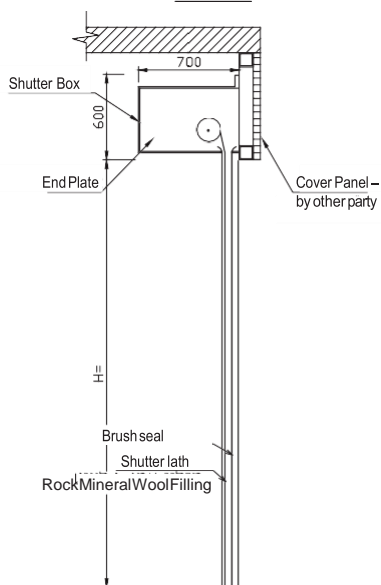




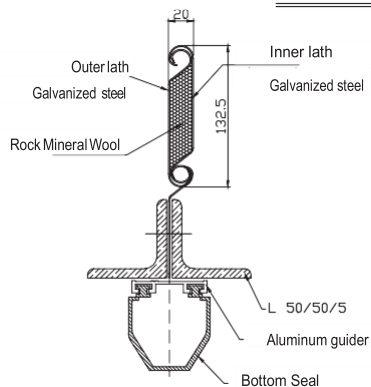
Cross-section A-A



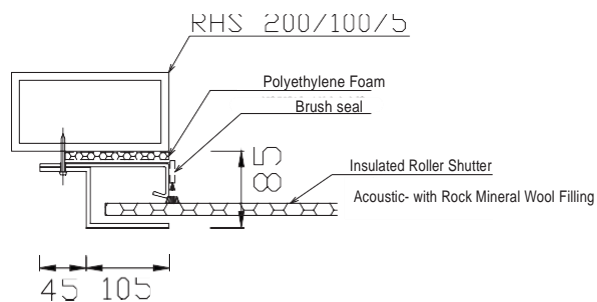
Installation on concrete



Installation on steel



Cross-section C-C





1183-5



תאריך: 19 יוני 2014

דלת נגללת מבודדת
דגם: פזגל 1000AC
חב' פזגל בע"מ מקבוצת רב-בריה

קביעת אינדקס משוקלל לבידוד קול נישא באוויר עפ"י
תקן ISO 10140-2

מספר הדו"ח : 1183- 5

רב בריח בע"מ	לקוח
רח' האופה 31 אזור תעשייה דרומי ת.ד. 3032, אשקלון 78780	כתובת
פזגל – מקבוצת רב-בריה	יצרן
רח' אלון התבור 20, פארק התעשייה קיסריה	כתובת
אינג' דויד פריד	מהנדס מתקן
19-06-2014	תאריך הדו"ח
16-06-2014	תאריך המדידה
12	מספר דפים
6	טקסט
1	נספח A
3	נספח B
2	נספח C



1183-5

**תוכן עניינים**

סעיף	נושא	עמוד
1	מטרה	3
2	ציוד המדידה	3
3	תאור הדוגמא ותנאי המדידה	3
3.1	תאריך ומיקום המדידה	3
3.2	תאור הדוגמא	3-4
3.3	תאור מערכת הבדיקה	4
3.4	תאור ההתקנה	4
4	תנאי המדידה	4
5	תוצאות המדידה	5
6	הערות	6

נספח	מס' עמודים
A	1
B	1,2,3
C	1,2



1183-5



1. מטרה

עפ"י בקשתה של חב' רב בריח בע"מ נמדד הערך המשוקלל להפחתת קול נישא באוויר של **דלת נגללת מבודדת, דגם 1000AC**, המיוצרת על-ידי חב' פזגל בע"מ מקבוצת רב-בריח, בתנאי מעבדה עפ"י תקן **ISO 10140-2**.

2. ציוד המדידה

המדידות בוצעו באמצעות ציוד המדידה המפורט בנספח C, עמוד מס' 1 לדו"ח זה. כל כיולי ציוד המדידה מבוצעים עפ"י הנחיות היצרן ונוהלי תקן ISO/IEC 17025.

3. תאור הדוגמא ותנאי המדידה

3.1 תאריך ומיקום המדידה

המדידה בוצעה עפ"י תקן **ISO 10140-2** במתקן המעבדות לאקוסטיקה של חב' "איזוסאונד" מעבדות בע"מ, הממוקם ברח' הפלדה 3 אור יהודה, בתאריך 16/06/2014.

3.2 תאור הדוגמא

3.2.1 דלת נגללת מבודדת, **דגם 1000AC**, אשר יוצרה ע"י חב' פזגל בע"מ עבור הבדיקה. הדלת הותקנה בפתח בדיקה של מעבדה בין חדר שידור וחדר קליטה.

3.2.2 מידות פתח התקנת הדלת: 3200X3300 מ"מ.

3.2.3 מסך הדלת :

הדלת עשויה משלבי פלדה בעלי דופן כפולה מגולוונים וצבועים בתנור המושחלים זה בתוך זה, ויוצרים מסך חלק, כאשר בין 2 הדפנות כלוא חומר הבידוד, צמר סלעים בצפיפות 150 ק"ג למ"ק. בצידי כל שלב שני מחובר מוביל מאוקולון לצורך החלקה בתוך המסילות.

3.2.4 מנגנון ההרמה:

התריס נגלל על גליל מצינור פלדה עבת דופן המותאם לרוחב הדלת ולמשקל המסך. הגליל תפוס בשני צידי למשקוף ע"י תפסניות עליונות מפלדה עם חיזוקים ומחוברות לקיר.

3.2.5 מובילי המסך:

עשויים מפלדה מגולוונת עבת דופן בצורת "G", המבטיחות פעולה שקטה וחלקה, מברשות אטימה בקצה מובילי המסך מבטיחים אטימה לקול.



1183-5

**3.2.6 ארגז תריס:**

ארגז התריס מפלדה מגולוונת בעובי 1 מ"מ כאשר בדופן הפנימית חומר בידוד , בשפה הפנימית של הארגז מותקנת מברשת אטימה , לאטימה בין המסך לארגז.

שרטוטים מפורטים של הדלת הנבדקת ראה נספח B עמודים מס' 2,3.
תעוד של הדלת ראה נספח B עמוד מס' 1 .

3.3 תאור מערכת הבדיקה

- חדר שידור
- הדלת הנבדקת.
- חדר קליטה.

3.4 תאור ההתקנה

3.4.1 בתאריך 16/06/2014 הותקנה **דלת הנגללת** בתוך פתח בדיקה של איזוסאונד מעבדות בין חדרי השידור והקליטה.

3.4.2 הדלת הותקנה ע"י צוות עובדי **חב' פזגל בע"מ** ופיקוחו של נציג החברה.

3.4.3 כל רכיבי הדוגמא סופקו ע"י **חב' פזגל בע"מ** .

3.4.4 החומרים אשר באמצעותם הורכבה הדוגמא היו ללא פגע.

3.4.6 הצילומים המפרטים את תהליך ההתקנה ותאור הדוגמא מצויים בנספח B , עמוד מס' 1.

4. תנאי המדידה

4.1 המדידות בוצעו במתקן המעבדות של חב' איזוסאונד מעבדות בע"מ אשר באור יהודה.

4.2 חדרי הבדיקה מתאימים להנחיות המפורטות בתקן **ISO 10140** חלקים 1,2,4,5.

4.3 המדידה בוצעה עפ"י הנורמות / תקנים המפורטים בנספח C עמוד מס' 2.

4.4 האינדקס המקסימלי המשוקלל של בידוד קול נישא באוויר של פתח הבדיקה הוא **$R_w = 77$ dB** .



1183-5

5. תוצאות המדידה**5.1** ההערכה בוצעה עפ"י תקן **ISO 10140-2**.

5.2 בנספח A, עמוד מס' 1, מתוארות תוצאות המדידה של האינדקס המשוקלל לבידוד קול נישא באוויר כהגדרתו בתקן **ISO 10140-2**, המתואר כ- R_w , של דלת הנבדקת. כמו כן מתוארות תוצאות גרפיות ומספריות המרוכזות בטבלת הבדיקה.

Frequency, Hz	R, dB	Notes
100	21.0	
125	17.3	
160	15.9	
200	17.6	
250	18.5	
315	17.3	
400	21.0	
500	24.9	
630	27.1	
800	28.2	
1000	27.4	
1250	25.4	
1600	24.2	
2000	24.3	
2500	24.8	
3150	25.5	
4000	25.0	
5000	25.1	

Weighted sound reduction index:

$$R_w(C; C_{tr}) = 25(-1; -2)dB$$



1183-5



6. הערות

את דו"ח ניתן להפיץ או להעתיק אך ורק בכללותו, כולל כל נספחיו.
לפרסומו של תמצית הדו"ח נדרש אישורה הכתוב של חב' איזוסאונד מעבדות בע"מ.

השימוש בסמליל הרשות הלאומית להסמכת מעבדות מתייחס רק לבדיקות שנמצאות בהיקף ההסמכה של הארגון, ומבוצעות כמתחייב מכללי ההסמכה כמפורט בתעודת ההסמכה.

הרשות הלאומית להסמכת מעבדות אינה אחראית לתוצאות הבדיקה שערך הארגון ואין ההסמכה מהווה אישור לפריט, מערכת או תהליך שנבדק.

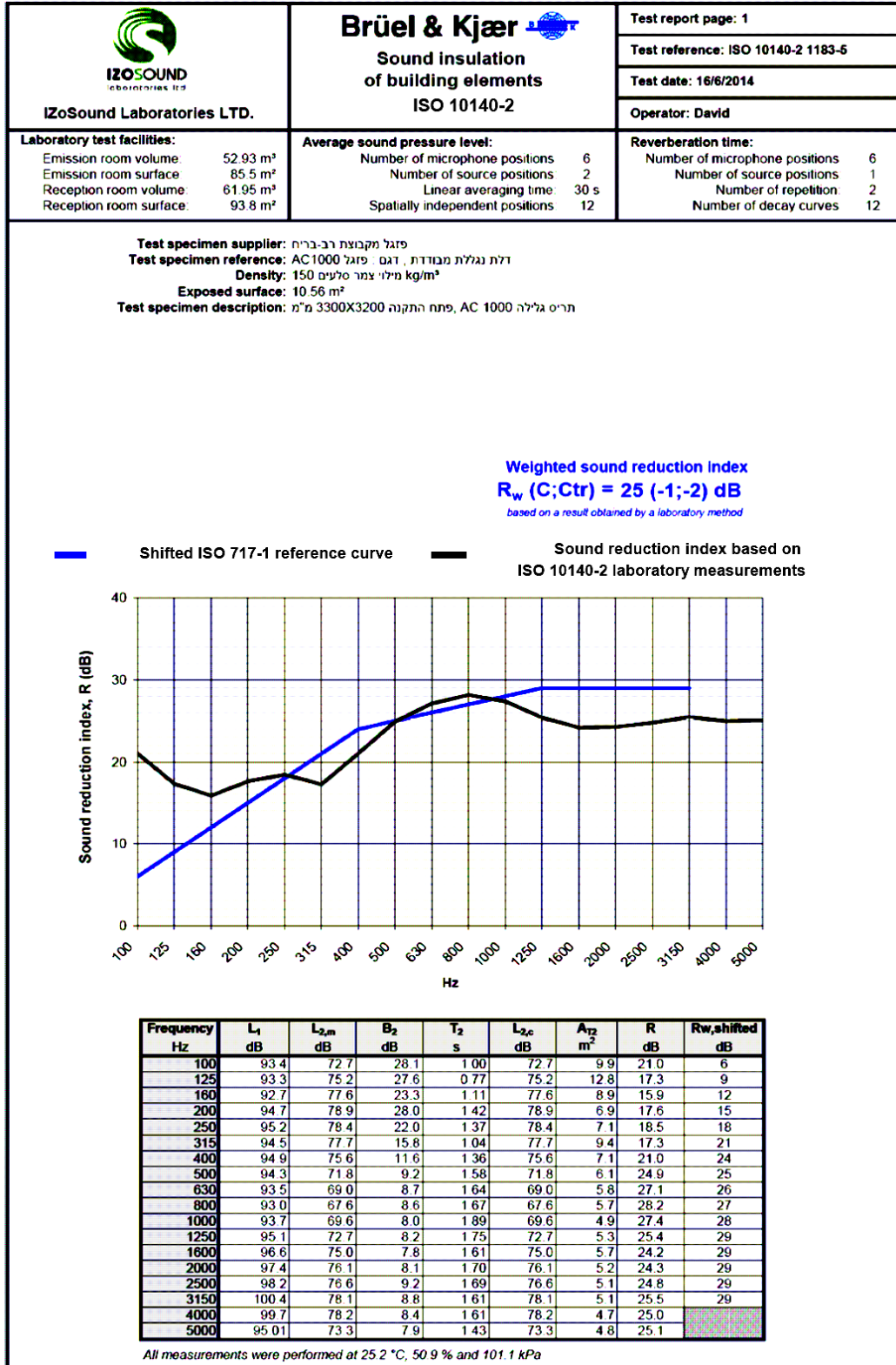
אינג' דויד פריד

מהנדס ראשי – איזוסאונד מעבדות בע"מ



1183-5

נספח A – עמוד 1





1183-5

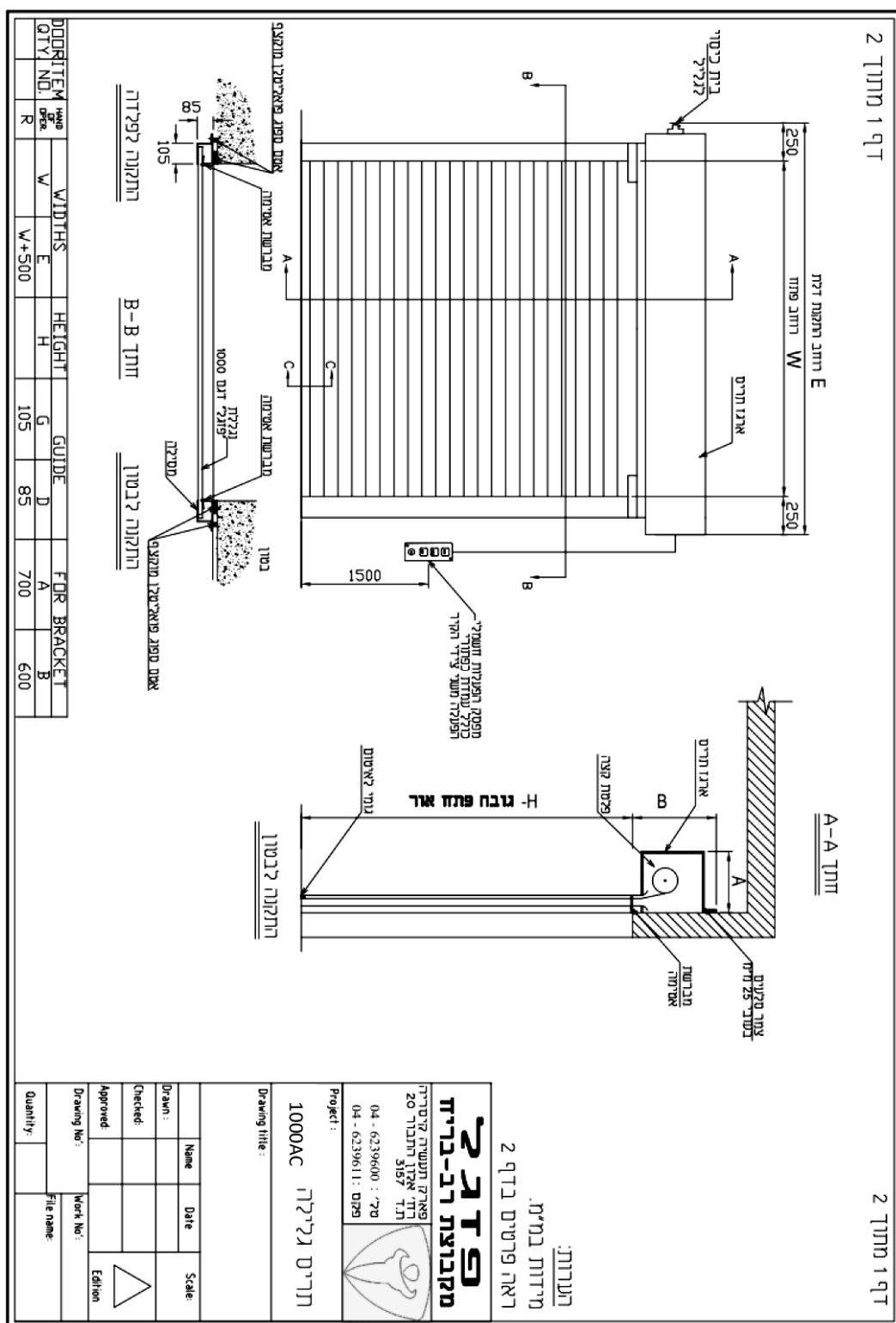


נספח B – עמוד 1



1183-5

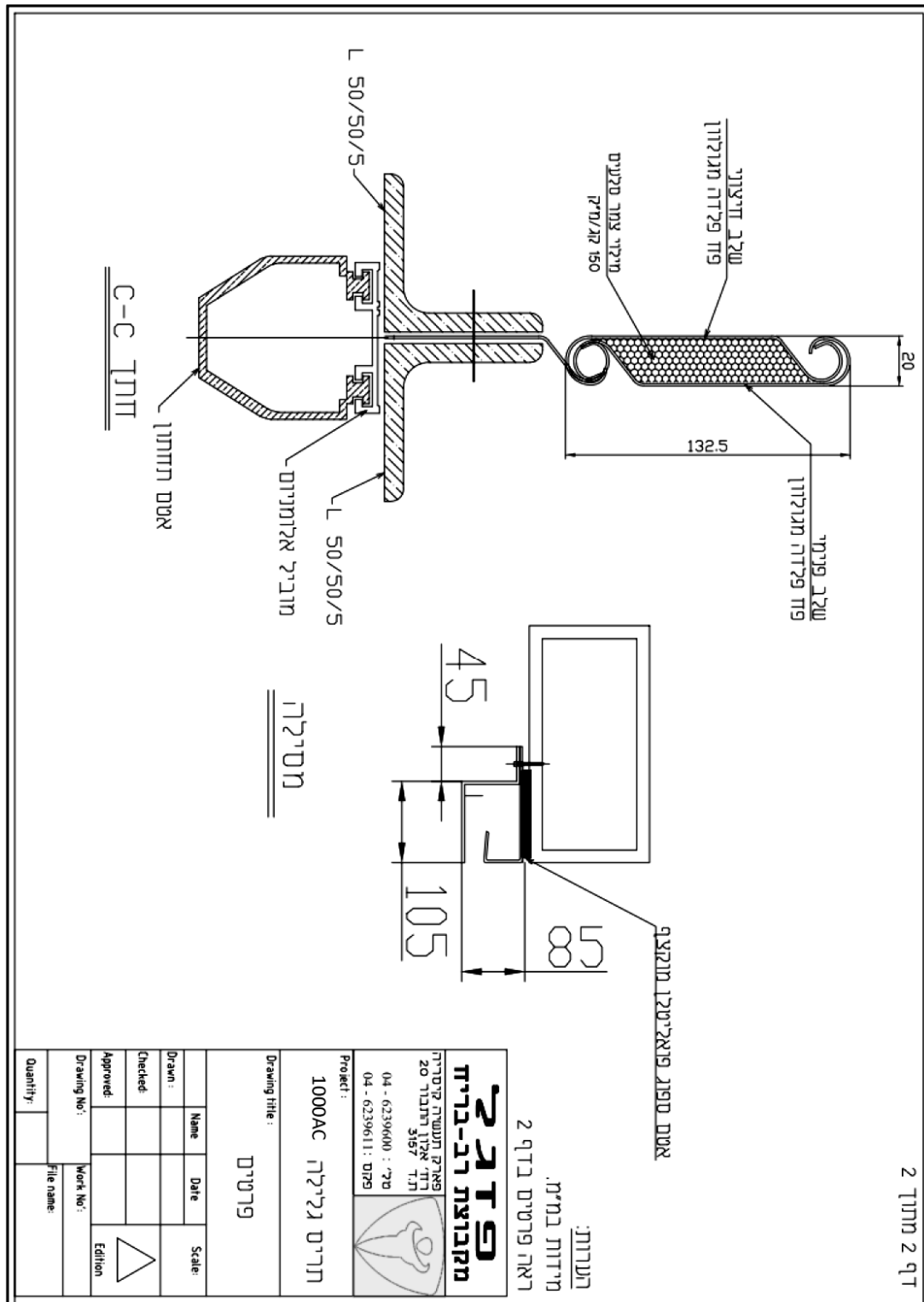
נספח B – עמוד 2





1183-5

נספח B – עמוד 3





1183-5

נספח C – עמוד 1 / רשימת ציוד המדידה

Name	Manufacturer	Type	Serial No.
Pulse system	Bruel & Kjaer	3560C E04	02607110
Pulse CPB Analysis software	Bruel & Kjaer	7771	
½" Diffuse field microphone Preamplifier 2669L with TEDS (6 in receiving room)	Bruel & Kjaer	4943	2479500 2534039 2593879 2593880 2593885 2593887
Omnipower Omnidirectional Sound Source (1 in receiving room, 2 in source room)	Bruel & Kjaer	4292	010170 017013 017009
Power Amplifier (300W) for 4296 omnipower source	Bruel & Kjaer	2716	02587163
ISO 140-3 Analysis software	Bruel & Kjaer	BCK MT-ISO 10140- 2V02	
Excel Template	Bruel & Kjaer	Corrected MT ISO 10140_2V02	
Sound level calibrator	Bruel & Kjaer	4231	2545796
Relative humidity transmitter	ACI	ACI/RH3- D	0002
Thermistor temperature sensor	ACI	ACI/10K- CP-D-8"	0004
Digital Barometer	LUTRON	PHB-318	89983



1183-5

נספח C – עמוד 2 / רשימת תקנים

No.	Name	Title	Edition
1	ISO 10140-1	Laboratory measurement of sound insulation of building elements- Part 1: Application rules for specific products	First edition 2010-09-01
2	ISO 10140-2	Laboratory measurement of sound insulation of building elements- Part 2: Measurement of airborne sound insulation	First edition 2010-09-01
3	ISO 10140-4	Laboratory measurement of sound insulation of building elements- Part 4: Measurement procedures and requirements	First edition 2010-09-01
4	ISO 10140-5	Laboratory measurement of sound insulation of building elements- Part 5: Requirements for test facilities and equipment	First edition 2010-09-01
51	ISO 354	Measurements of the sound absorption in the reverberation room	2003-12

----- סוף -----